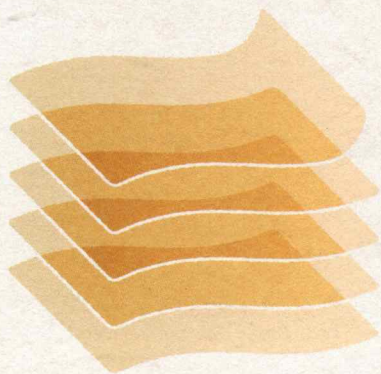


子どもも、  
大人も、  
楽しい「すき」の  
テーマパーク



道の駅  
にしじま和紙の里

かみすき  
パーク

KAMI-SUKI  
PARK  
NISHIJIMA, MINOBU

紙すき体験  
お食事  
直売所  
お土産



山梨県身延町西嶋  
NISHIJIMA, MINOBU TOWN, YAMANASHI

道の駅 にしじま和紙の里  
かみすきパーク

〒409-3301

山梨県南巨摩郡身延町西嶋345

TEL. 0556-20-4555

アクセス・駐車場

お車の場合

- ・中部横断自動車道「六郷IC」から約5分
- ・中部横断自動車道「中富IC」から約7分

公共交通の場合

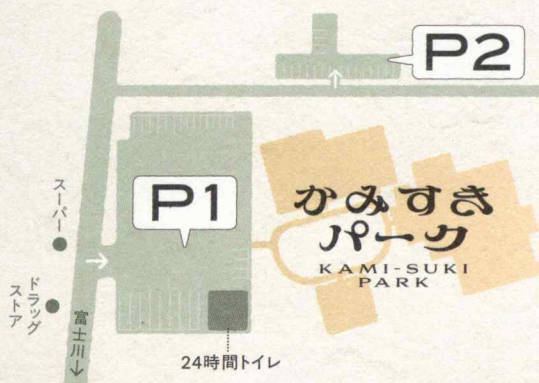
- ・電車: JR身延線「甲斐岩間駅」から徒歩30分
- ・高速バス: 新宿から約3時間(バス停「西嶋」で下車)



駐車場について

P1 / 第1駐車場(施設すぐ横) 100台

P2 / 第2駐車場(徒歩1分) 約20台



<https://www.nishijima-washinosato.com>



WEB



INSTAGRAM



FACEBOOK



## 身延町ってどんなところ？

山梨県の南部に位置する身延町は、中央に流れる日本三大急流「富士川」と、急峻な山岳地帯が、四季折々の風景を美しく描き出す自然豊かなまちです。

日蓮宗総本山である身延山久遠寺や、武田信玄の隠し湯である下部温泉、逆さ富士が美しい本栖湖などがあり、日本の美しさを感じられる地域です。

## 和紙の産地「西嶋」

身延町の北部にある西嶋地区は、450年以上もの間、受け継がれてきた伝統工芸「西嶋和紙」の産地です。

書道用紙として長年愛されてきた西嶋和紙は現在、さまざまな商品への応用が試されています。

周辺には硯や印鑑の産地もあり、古き良き日本の紙文化に触れます。

## かみすきパークで「すき」を楽しもう。

かみすきパークは、身延の魅力を詰めこんだ、体験型のテーマパークです。

大人も子どもも、ゆつくりお楽しみいただけます。

### 紙 かみすき館

和紙漉き体験／展示コーナー／お土産ショップ

### 紙 ふれあい館

交流スペース（展示やイベント等）／イベントスペース／キッズスペース

### 紙 たべもの館

カフェ＆レストラン／直売所

### 紙 みんなの広場

芝生広場／屋外イベントスペース／屋外遊具コーナー







体験 & 土産

## かみすき館

伝統的な和紙漉きの体験スペース、体験型の展示などがあり、楽しく地域文化を学べます。

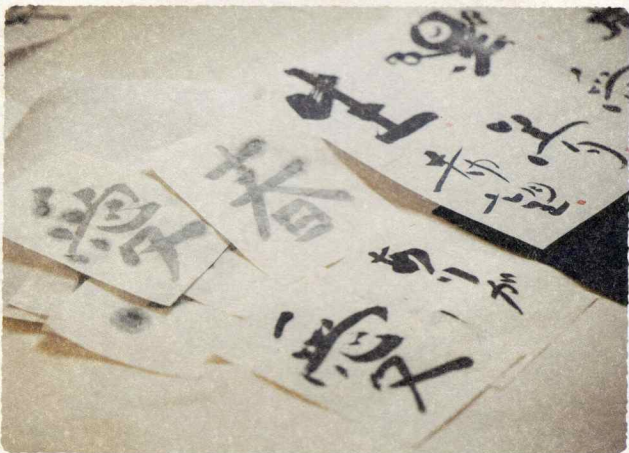
また、書道体験コーナー、各種和紙・特産品ショップもあり、お土産にも最適です。



展示 & 休憩

## ふれあい館

キッズスペースや授乳室のある、ゆったり過ごせるロビー空間と、定期的にイベントや企画展示などを行う交流スペースがあります。休憩などにもご利用ください。



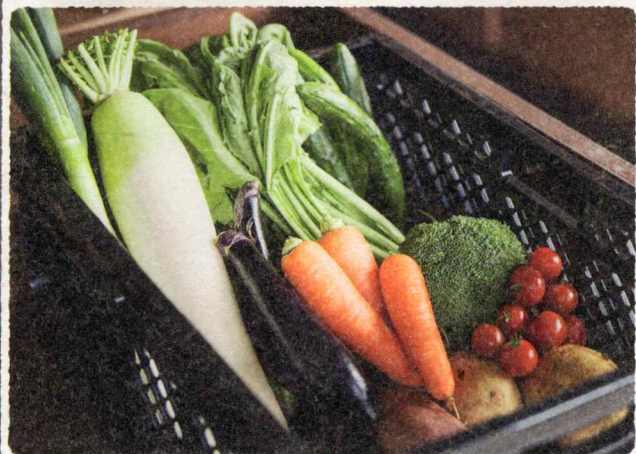
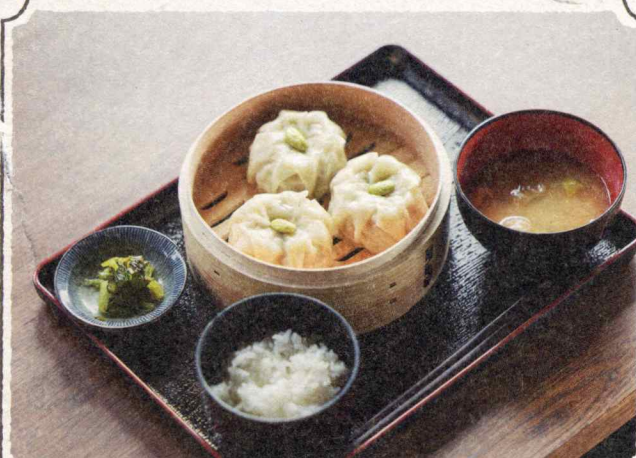




芝生 & 遊具

## みんなの広場

さまざまな用途や遊びで使えるサークル型の芝生広場。奥には遊具コーナーもあり、お子様も身体を動かして遊べます。24時間利用できるトイレも併設されていますので、安心して楽しむことができます。



食事 & 直売

## たべもの館

郷土料理や地域食材を使ったメニューを提供するレストラン・カフェや、町のブランド品あけぼの大豆など、新鮮な農産物を揃える直売所があります。

