

新宿から電車で約1時間30分、街歩きと自然が楽しめる!

333

特別編集

Japanese

English

Bilingual

YAMANASHI
山梨県

武田信玄公
ゆかりの地
SHINGEN
TAKEDA

ジュエリー作り
Jewelry making

開湯1200年の名湯・
湯村温泉郷
Yumura Onsen

ワインが楽しめる
グルメスポット

気軽に
甲府ワインを
満喫♪

Enjoy

KOFU wine!

甲府

KOFU

絶景で人気!

昇仙峡

Amazing views!
Shosenkyo Gorge

ブドウ・イチゴ

くだもの狩り

Fruit picking

とっておきの

甲府みやげ

Kofu souvenirs

週末、甲府で
のんびりプラン

人気ワイナリーを
見学



成田国際
空港

Narita
International
Airport

東京
(新宿)

Tokyo
(Shinjuku)
50 min. from
Haneda Air-
port by train

Train

新宿から電車で
約1時間30分

About 1 hour and 30 minutes
by train from Shinjuku

甲府って All About Kofu こんなところ

山梨県のほぼ中央部に広がる甲府。戦国武将・武田信玄公のお膝元、そして日本のワイン発祥の地としても知られる。郷土料理や絶景の昇仙峡など、楽しみも盛りたくさん。

Kofu is located roughly in the center of Yamanashi Prefecture. It is famous as the stronghold of Shingen Takeda, a renowned sixteenth-century warlord, and the birthplace of Japanese wine. The city's plentiful attractions range from local cuisine to the breathtaking scenery of Shosenkyo Gorge.

市内の愛宕山から
望む甲府盆地

都心や、さまざまな
観光地から近い

Keyword 1

便利なロケーション

Conveniently Located

新宿駅から特急電車に乗れば、たった1時間30分で到着するロケーションは魅力的。また富士山や河口湖、清里など、山梨県を代表する観光スポットへのアクセスも便利だ。

Kofu is conveniently located just one hour and thirty minutes from Shinjuku Station by limited-express train. It also offers easy access to Yamanashi Prefecture's most famous sights, including Mount Fuji, Lake Kawaguchi, and the Kiyosato Highland.

Keyword 2

武田信玄公

Shingen Takeda

2019年は信玄公の父親・武田信虎公が、躑躅が崎館を構えた永正16年(1519)の開府から500年、さらに2021年には、武田信玄公の生誕から500年という節目。例年、4月に開催される「信玄公祭り」も盛り上がること必至。

The year 2019 marks 500 years since Nobutora Takeda, the father of the samurai warlord Shingen Takeda, established Kofu as the capital of his clan's territory with the construction of Tsutsujigasaki Palace, while 2021 is the 500-year anniversary of Shingen's birth. The Shingen-ko (Lord Shingen) Festival is held every year in April.

2019年、開府500年を迎え
盛り上がる



現在でも武田信玄公は郷土の英雄



開府500年の
詳しい情報は
こちらへ

Event

小江戸甲府の夏祭り

かつて数多くの人々で賑わい「小江戸」とよばれた城下町の雰囲気を楽しめる夏祭り、舞鶴城公園(甲府城跡)を主会場として例年8月11日に開催される。会場には飲食店が並び、さまざまなイベントなどが催される。

Festival of Koedo KOFU

During the Edo period (1603-1868), Kofu was a bustling castle town. This atmosphere is recreated every year on August 11 at Kofu's summer festival, with Maizuru Castle Park (on the former site of Kofu Castle) as the main venue. The venue is packed with food stalls, and numerous events are held as well.



武田二十四将を筆頭に大軍の武者が集う信玄公祭り



日本ワイン
発祥の地



甲府みやげにワインは外せない

Keyword 3

ワイン王国

Kofu Wine

甲府盆地はブドウの産地として知られ、山梨のワイン醸造は明治3年(1870)ころから甲府で始まった。歴史あるワイナリーがあり、見学も可能。おいしいワインと食事が楽しめるグルメスポットもいっぱい。

The Kofu Basin is known for grape production, and winemaking in Yamanashi was launched in Kofu around 1870. The city is home to historic wineries, with tours available. There are also many places to enjoy fine wine with delicious food.

特集→P6へ

赤三郎岳からは絶景が楽しめる

日本一美しい
渓谷へ



ワインの熟成樽が並ぶ、SADOYAの地下ワインセラー

甲府へアクセス & 甲府からお出かけ MAP



Keyword 4

昇仙峡の絶景

Shosenkyo Gorge

山々から流れる川が花崗岩を侵食したことにより形成された、むき出しの白い岩肌や、巨大な奇岩が並ぶ渓谷は、国の特別名勝で日本一美しい渓谷とも評される。渓谷奥にそびえる金峰山は水晶の産地として知られ、甲府のジュエリー産業の礎を築いた。

One of Japan's most spectacular gorges, Shosenkyo was formed from the erosion of granite by a river rushing down from the mountains, resulting in exposed white rock faces and massive, uniquely shaped formations. The gorge has been designated a Special Place of Scenic Beauty by the Japanese government. The crystal mined from Mount Kinpu looming behind it is the basis for Kofu's jewelry industry.

深く削られた渓谷、大きな岩をぬうように豊かな水が流れる

特集→P10へ

Hot Springs

湯村温泉

大同3年(808)に弘法大師が開湯したと伝えられ、武田信玄公が負傷した兵の傷を癒したといわれる歴史ある温泉地。葛飾北斎や太宰治にも愛された温泉としても知られている。温泉は美肌や疲労回復に効果があるとされる。 DATA→P16へ

Yumura Onsen

According to legend, this historic hot spring was discovered in 808 by the famous Buddhist monk Kobo-Daishi, and even visited by the warlord Shingen Takeda and his troops to heal their battle wounds. It is also famous as a hot spring favored by noted cultural figures such as the woodblock artist Hokusai and the novelist Osamu Dazai. The waters are said to beautify the skin and relieve fatigue.

週末、甲府でゆっくりと癒されたい♡

One-Night, Two-Days Plan

甲府 1泊2日 のんびりプラン

START Day 1

2日目はタイプに合わせて選べる



12:00

●じえいあーるこうふえき JR甲府駅

甲府駅南口には、戦国武将でこの地の英雄・武田信玄公像がどっしりとまえています。まずはここで記念写真を撮ってから街に繰り出そう。

Commemorate your visit by taking a picture with the statue of local hero Lord Shingen Takeda outside the South Exit of Kofu Station.

徒歩 5分

アクセスの便利な甲府とはいっても、その魅力を満喫するには1泊2日は欲しい。1日目は市内の人気スポットをめぐって、2日目はそれぞれの好みで旅のスケジュールを組んでみて!

Despite its proximity to Tokyo, you'll want at least one night and two days to see all that Kofu has to offer. Explore the city's most popular spots on the first day, and build an itinerary around your own interests on the second!

インスタ映えする!



12:10

舞鶴城公園

●まいづるじょうこうえん ☎055-227-6179

甲府城は武田氏滅亡後の16世紀末に、徳川家康に対抗するための重要な戦略拠点として豊臣秀吉の命によって築城された。甲府城城郭の一部が舞鶴城公園として開放されている。

①甲府市丸の内1 ②JR甲府駅から徒歩5分 ③④⑤園内自由(稲荷権は9時~16時30分 ⑥月曜 ※祝日の場合は翌日) ⑦なし

Maizuru Castle Park

Kofu Castle was built during the late sixteenth century, after the fall of the Takeda clan, on the orders of the warlord Hideyoshi Toyotomi as an important strategic base against his rival Ieyasu Tokugawa. A portion of the castle area has been opened to the public as Maizuru Castle Park.

⑧ Open Closed Free (Inari Yagura Tower: Open 9:00 AM-4:30 PM Closed Mondays *Tuesday if Monday is a national holiday)

徒歩 10分



- ① 舞鶴城公園の稲荷権(いなりやぐら)と富士山。甲府を代表する風景だ
- ② 公園内には気持ちいい芝生広場も。後ろは天守台石垣で富士山の眺望が◎。VR技術で小江戸・甲府の街並みなどを体験できる仕掛けも
- ③ 甲府駅から近い内松陰門から入園しよう

徒歩 4分

14:00 ●さどや

SADOYA

☎0120-25-3108

甲府を代表する老舗ワイナリーの見学ツアー(有料)に参加して、ワインのお勉強。広大な地下ワイナリーはエキゾチックなムード。ショップもあるので、おみやげ探しもできる。

SADOYA

Tour one of Kofu's most venerable wineries (fee required) and learn all about wine. The vast cellar oozes with atmosphere, while wine can be purchased at the shop.



- ① ワインショップでおみやげを購入しよう
- ② 見学ツアーではワインのテイastingもできる
- ③ 大きな熟成樽が並ぶ地下ワインセラー

徒歩 7分

13:00 ●こうしゅうほうとう こさく

甲州ほうとう 小作 甲府北口駅前店 ☎055-252-9818



こちらは甲府北口駅前、南口には甲府駅

甲府での初ランチはやっぱりほうとうを味わいたい。カボチャやジャガイモ、ゴボウ、ニンジン、シタケなどが入り栄養満点。甲府名物の鳥もつ煮や馬刺しなども味わえる。

①甲府市北口1-4-11 ②JR甲府駅から徒歩5分 ③11~22時 ④無休 ⑤提携駐車場あり

Kosho Hoto Kosaku Kofu Kitaguchi Ekimae-ten

The hoto noodle stew is filled with nourishing vegetables like pumpkin, potato, burdock, carrot, and shiitake mushrooms. You can also try Kofu specialties like chicken giblest stew and horsemeat sashimi.

Open 11:00 AM-10:00 PM Closed Open all days of the week

1番人気のかほちやのほうとう1150円。ダシのきいたスープが絶品



DINNER

17:30

●こうぶぐるめよこちょう

甲府ぐるめ横丁

☎055-233-3800

広々としたビルのフロアに個性豊かな18軒の飲食店が集まり、甲府のグルメはここですべて満喫できそう。とくに刺身や中華、串焼きなど7軒の店に囲まれたシェアエリアがおすすめ。

①甲府市中央1-6-4 ②JR甲府駅から徒歩12分 ③シェアエリアは17時～翌1時LO ④日曜(土～月曜が連休の場合は月曜) ⑤なし

Kofu Gourmet Yokochō

Eighteen unique restaurants occupy a single floor of a building. The shared area, surrounded by seven eateries serving sashimi, Chinese cuisine, skewer-grilled food, and other delights, is especially worth visiting.

Open Shared area: 5:00 PM-1:00 AM (last order) **Closed** Sundays (Monday if Saturday through Monday is a three-day weekend)

① 丸輪魚類の刺身三点盛り870円、上海食堂の四川麻婆豆腐918円、NIKOMIYAのとりもつ626円。ワインはグレイス グリド 甲州1本4104円 ② 昭和なムード満点のシェアエリア ③ 2018年7月にオープンしたブラスリー山梨のシカ肉などのジビエ料理も楽しみ

徒歩 15分

16:00

●こうしゅうゆめこじ

甲州夢小路

☎055-298-6300

甲府駅北口から約200mほどの場所に、ギャラリーや江戸時代を思わせる時の鐘、黒塗りの蔵に入ったレストランやカフェ、ショップなどが並ぶ甲府の大人気スポット。

①甲府市丸の内1-1-25 ②JR甲府駅から徒歩2分 ③店舗により異なる ④P24台

Koshu Yume Koji

This charming area about 200 meters from the North Exit of Kofu Station is home to galleries, an old-fashioned bell tower, and black-painted buildings in the traditional storehouse style containing restaurants, cafés, and shops.

Open **Closed** Varies by establishment

- ① 風情たっぷりの石畳の小路。店舗を覗きながら歩きたい
- ② レーズンサンドとブドウジュース400円〜で知られる葡萄屋 kofu 甲州夢小路店(DATA→P15)で
- ③ 甲州ワイン蔵 Tasting(⑤)10〜18時(⑥無休)では20種類ほどの甲府ワイン1杯432円が試飲可能
- ④ 和カフェ 黒塗庵 きなこ亭(⑤)10〜18時(⑥無休)の「桔梗信玄ソフト+」500円は食べ歩きもできる



お買い物なら Shopping

●でーあんどでぼーとめんと やまなし ばい さんにち- わいびーえす

D&DEPARTMENT YAMANASHI by Sannichi-YBS

☎055-225-5222

山梨県内の伝統品を現代風にアレンジしたアイテムが充実する。老舗・五味醤油の商品も。山梨の食材を使用したガレットが人気のカフェも併設。

①甲府市北口2-6-10山日YBS本社2階 ②JR甲府駅から徒歩3分 ③11〜19時 ④月曜(祝日の場合は翌日) ⑤契約有料駐車場あり

D&DEPARTMENT YAMANASHI by Sannichi-YBS

This shop specializes in modern interpretations of traditional Yamanashi crafts, as well as miso and other food products from Gomi Shoyu, a well-established local company. The café next door is popular for its savory buckwheat crepes made with local ingredients.

Open 11:00 AM-7:00 PM **Closed** Mondays (Tuesday if Monday is a national holiday)



ロングライフデザインをテーマとした、おしゃれなセレクトショップ

28日は...

Day 2

STAY

市内のホテルへ

甲府市内にはシティホテルや和風旅館など宿泊施設が多いので安心。右のQRコードから探そう。湯村温泉郷の宿はP16のQRコードへ。



●あーばんぐいらこなやほてる

アーバンヴィラ 古名屋ホテル

☎055-235-1122

市街中心部にある創業100年を誇る老舗ホテル。洋室・和室が揃い疲れを癒す天然温泉もうれしい。

①甲府市中央1-7-15 ②JR甲府駅から徒歩10分 ③ツイン素泊まり1名あたり7950円〜 ④P70台

Urban Villa Konaya Hotel

This century-old hotel in the downtown area offers both Western-style and Japanese-style (tatami-floored) rooms, as well as natural hot-spring baths to refresh weary travelers.

Y Twin room without meals starting at ¥7,950 per person



歴史なら History

●たけだじんじゃ

武田神社

武田信玄公を御祭神とする神社で、国指定史跡の躰躰ヶ崎館跡に大正8年(1919)に創建された。姫の井戸や三葉の松などみどころ多。

①DATA→P16 **Takeda-jinja Shrine**



絶景なら Amazing views

●しょうせんきょう

昇仙峡

国の特別名勝で日本一美しい渓谷ともいわれる昇仙峡は、甲府中心部から車で30分、バスを利用して1時間以内でアクセス可能。

①DATA→P10 **Shosenkyo Gorge**





甲府ワイン満喫ガイド

山梨県は日本ワインの生産量・出荷量ともに全国1位!日本を代表するワイン産地だ。ブドウ栽培に適した気候はワイン造りにもびつたり。甲府にある4軒のワイナリー見学に行ってみよう。

Welcome to Japan's wine country! Yamanashi Prefecture is the nation's top domestic producer and shipper of wine. The perfect climate for viticulture makes it ideal for winemaking as well. How about touring all four of Kofu's wineries?



JR甲府駅から徒歩5分! ●さどや

SADOYA

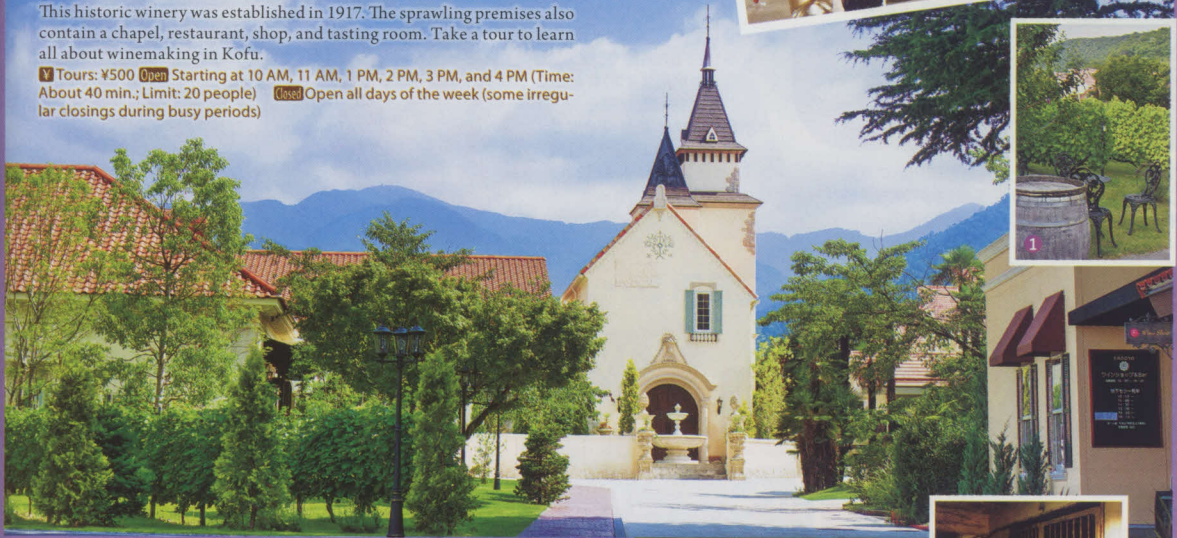
大正6年(1917)創業の甲府を代表する老舗ワイナリー。広大な敷地にはワイナリー、チャペル、レストラン、ショップ、テイastingルームなどが点在し、見学ツアーも催行している。

☎0120-25-3108 📍甲府市北口3-3-24 🎫見学ツアー 500円
 時10時~、11時~、13時~、14時~、15時~、16時~(所要約40分、定員20名)
 📅休無休(繁忙期は不定休あり) 🕒60台

SADOYA

This historic winery was established in 1917. The sprawling premises also contain a chapel, restaurant, shop, and tasting room. Take a tour to learn all about winemaking in Kofu.

🎫Tours: ¥500 🕒Starting at 10 AM, 11 AM, 1 PM, 2 PM, 3 PM, and 4 PM (Time: About 40 min.; Limit: 20 people) 📅Open all days of the week (some irregular closings during busy periods)



①ヨーロッパのお城にやって来たような風景が広がる

選びのコツをレクチャー!

赤ワインと白ワイン

ワインは食事とともに味わうお酒。天ぷらや刺身には白ワイン、フィレ肉のステーキなどには重厚感のある赤ワインが人気。品種や造り方でワインの個性が異なるので、気軽に聞いてください。

Red wine vs. white wine

Wine is usually paired with food. White wine goes well with Japanese dishes like tempura or sashimi, while full-bodied red wine is a popular choice with richer foods like filet mignon. Both the variety of grapes and production method give wine its unique characteristics.

自分好みの味を知る

テイastingで気に入った銘柄や味の感じをスタッフに伝えるのが1番。飲食店で出合ったワインの銘柄もメモしておくといですよ。

Discovering your own taste

The best way to find your favorite wine is to tell the staff which brands and flavors appealed to you in the tasting. Also be sure to note the names of wines you order in restaurants.



①ヨーロッパのワイナリーのようなおしゃれな雰囲気 ②樽熟成が行われている地下ワインセラー ③鉄格子のセラーにはヴィンテージワインがぎっしり ④庭園では葡萄栽培も。写真はメルロー、セミヨン種

甲府ワイン豆知識

1 日本ワインの始まりは甲府?!

甲府は明治初期に日本で初めてワインを醸造したワイン発祥の地。現在、山梨県内には約80のワイナリーがあり、世界で認められるワインを数多く醸造している。

The birthplace of Japanese wine!

The Japanese wine industry was born in Kofu in the 1870s. Yamanashi Prefecture is now home to about eighty wineries, producing numerous wines that have drawn international acclaim.

2 どんな品種があるの?

山梨県を代表する品種といえば、甲州種から造られる白ワインと、赤ワインはマスカット・ベリーAが人気だ。

Grape varieties

The most popular varieties of grapes used in Yamanashi wine are Koshu grapes for white wine, and Muscat Bailey A for red.

3 ワインの種類って難しそう!?

大きく分ければマスカット・ベリーAやカベルネ・ソーヴィニヨンなどの赤ワイン、甲州種、シャルドネなどの白ワイン、バラ色のロゼワインがある。

Wine for beginners

Wine can be broadly divided into red wine made from grapes like Muscat Bailey A or Cabernet Sauvignon, white wine made from varieties like Koshu or Chardonnay, and rosé wine.

まだある!
人気のワイナリー

JR甲府駅から車で10分 ●シャトーとさかおりワイナリー

シャトー酒折ワイナリー

☎055-227-0511

徹底した衛生管理を行っているワイナリーで見晴らしのよい山の中腹にある。甲州種、マスカット・ベリーA種にこだわり、リーズナブルでおいしいワインを醸造する。

①甲府市酒折町1338-203 ②工場見学無料、スタッフによる案内(20分)300円 ③9~16時(工場見学は~15時30分/スタッフによる案内は9時~11時30分、13時~15時30分) ④年末年始(正月特別営業あり) ⑤80台

- a マスカットベリーA 樽熟成 キュヴェ・イケガワ 720ml ¥3600
- b アイ・ヴァインズ 甲州 i-vines Koshu 720ml ¥1728



CHATEAU SAKAORI

This winery located on a picturesque hillside maintains strict standards for sanitation. It specializes in producing tasty, reasonably priced wines from Koshu and Muscat Bailey A grapes.

Y Self-guided tours: Free; Staff-guided tours (20 min.): ¥300 Open 9:00 AM-4:00 PM (Self-guided tours: Until 3:30 PM; Staff-guided tours: 9:00-11:30 AM and 1:00-3:30 PM) Closed Year-end and New Year's holidays (some special New Year's hours)



JR甲府駅から車で20分

●どめーぬきゅー

ドメーヌQ

☎055-233-4427

日本では栽培が難しいといわれるピノ・ノワールの自主栽培にこだわっている。毎年7月31日には新酒「ヌーヌーポー」も解禁している。

①甲府市桜井町47 ②ワイナリー見学無料(所要約40分、要予約) ③11~17時 ④火曜 ⑤100台

- a ヌーヌーポー2018 NOU NOU BEAU 2018 720ml ¥1944
- b ピノ・ノワール2016 Pinot Noir 2016 720ml ¥5400



Domaine Q This winery successfully grows its own Pinot Noir grapes, a variety considered extremely difficult to grow in Japan. Every year on July 31 it releases "NouNouBeau," (a play of words on Beaujolais Nouveau), its first wine of the season.

Y Winery Tours: Free (Time: About 40 min.; reservation required) Open 11:00 AM-5:00 PM Closed Tuesdays

JR甲府駅から車で5分 ●しんげんわいん

信玄ワイン

☎055-233-2579

収穫からワインの醸造までを1人でこなす小さなワイナリー。ワインについて教えてもらいながらゆっくり試飲が楽しめる。

①甲府市中央5-1-5 ②ワイナリー見学無料(所要約10分) ③8~16時 ④無休 ⑤6台

Shingen Wine

At this tiny winery, a single staff member manages everything from harvesting to winemaking. Enjoy a leisurely tasting session while learning all about wine.

Y Winery Tours: Free (Time: About 10 min.) Open 8:00 AM-4:00 PM Closed Open all days of the week

- 葡萄蔓 2016
- 甲斐ブラン Ebikazura 2016
- Kai Blanc 720ml ¥1620



みどころいっぱい!

人気のSADOYA見学ツアーに参加! Enjoy a SADOYA Winery tour!

SADOYAの地下ワインセラーは約700坪と広大だ。醸造所や貯蔵庫、樽貯蔵庫、瓶貯蔵庫、タイル張りの貯蔵用タンク内部に展示室があり、ブドウ栽培やワイン造りの歴史などが見学できる。

The sprawling wine cellar is over 2,000 square meters in size. Exhibits in the winery, storerooms, cask room, bottle room, and tiled storage tanks teach visitors about the history of viticulture and winemaking.

Touring the wine cellar

2 ワインセラーを見学

広大な空間に熟成樽が並ぶセラーはムード満点。ひとつの樽に約225ℓのワインが入っている。樽でじっくり熟成されたあとは一升瓶などに移されて瓶熟成の段階へ。

The vast cellar is packed with maturation casks, each holding about 225 liters of wine. After slowly aging in casks, the wine is bottled for the next stage of maturation. Traditional Japanese shō bottles contain about 1.8 liters.



①数十年前のヴィンテージワインが積み上げられたセラー

②樽熟成には樽で保管されたワインが並んでいる

Purchasing wine

4 ワインを購入

エントランス近くにテイスティングルームとワインショップが並んでいる。テイスティングで気に入った銘柄があったらおみやげにぜひ。山梨ならではの一升瓶もおすすめ。

The tasting room and wine shop are located near the winery's entrance. If you taste any wines you like, you can easily purchase them to take home. Wines in the shō bottles (approx. 1.8 liters) unique to Yamanashi make especially good souvenirs.

人気の銘柄はコレ!

No.2
オルロージュ(白)
HORLOGE
720ml ¥1944
甲州種にシャルドネをブレンドした辛口のワイン



No.1
シャトーブリヤン
ミュール(赤)
Chateau Brillant Mür
750ml ¥2700
日本初の本格辛口ワイン。甲府市内のSADOYA農場産ブドウを使用



お酒が飲めない人はコチラ
ぶどう液 BUDO-juice
550ml ¥926
酸化防止剤不使用の濃厚なブドウジュース



No.3
モンシェルヴァン
Mon Cher Vin
720ml ¥1080
チリ産メルローに山梨県産マスカット・ベリーAをブレンド

Learning about wine in the underground winery and storerooms

1 地下醸造場・貯蔵庫で
ワインのお勉強

薄暗い空間に昔使われていたブドウ絞り器などの貴重な機器類が展示されている。タイル張りの小さな部屋が並んでいるが、これが地下タンクだったと教えられてびっくり!

A wine press and other precious artifacts once used in the winery are on display in the dimly lit space. The rows of small tiled rooms are actually underground tanks.



右/ブドウからワインができるまでの工程がわかる
左/この中にブドウを入れて絞っていた

Tasting

3 テイスティング

見学ツアーの最後には、セラー内で3種類のワインを試飲できる。好みの味を覚えておこう。試飲は外にあるテイスティングルームでも可能。

At the end of the tour, you can taste three wines in the cellar. Be sure to note your favorites. Wine tastings are also offered in the tasting room outside.



③ムードたつぷりのセラー
④内でのテイスティング
⑤興味あり!

ワインは寝かされて
おいしくなります!



ワイ

フルボディってなに?

フルボディとは洗み、コク、厚みがある濃厚なワインのこと。ライトボディは洗みやコクが軽くて飲みやすく、ミディアムボディはその中間です。

Picking the right wine

Whether to choose a full-bodied, light-bodied, or medium-bodied wine depends on the food you want to pair it with, and your own individual taste.

ランチでもディナーでも気軽にワインが楽しめる

グルメスポット

Gourmet & Wine

SADOYA (→P6)をはじめ、老舗ワイナリーのある甲府でのグルメはワインとともに楽しみたい。山梨県産や世界の極上ワインを揃えた名店で甲府の味を満喫しよう!

With well-established local wineries like Sadoya (P. 6), Kofu's cuisine is best savored with wine. Enjoy local specialties at noted restaurants with an ample selection of fine wines from Yamanashi Prefecture and all over the world!



①オープンキッチンで新鮮な魚介類が焼かれる
②飲食店の多い細い路地に面したシックな店構え



Izakaya 居酒屋

さかばひび **酒場 日々** おいしい魚介類を原始焼で

☎055-244-6588

山梨県産ワインのほか、全国各地の日本酒1合480円～を、刺身や原始焼き魚(炉端焼き)などとともに味わえる。日替わりのおばんざい(4種盛り)も楽しみ。

①甲府市丸の内1-15-8 ②JR甲府駅から徒歩6分 ③17～24時 ④日曜、ほか月2回不定休あり ⑤なし

平均予算4000円～ 1人OK ワイン4種

Sakaba Hibi

In addition to Yamanashi wine, try sake from all over Japan starting at ¥480 per cup, along with dishes like sashimi and skewered fish grilled vertically over an open hearth. The daily special set of four side dishes is also popular.

Open 5:00 PM-12:00 AM Closed Sundays and two irregular closings per month

Budget (avg.): ¥4,000～

Solo diners welcome 4 kinds of wine

人気MENU

- お刺身4点盛り ...1296円
- 本日のおばんざい ...1058円

産地から直送された新鮮な刺身は甲府産の白ワインにぴったり!

Osashimi 4 varieties ¥1,296
Honjitsu-no OBANZAI ¥1,058



人気 Wine

Mon Cher Vin ...グラス432円
50年以上親しまれているSADOYAのロングセラー。辛口ですっきり
Mon Cher Vin glass ¥432

いいえ、**1**府 **1**府 **1**府
いいえ、**1**府 **1**府 **1**府
いいえ、**1**府 **1**府 **1**府

山梨県産ワインが楽しめる飲食店を紹介しているWEBサイト。カレーやラーメンなどから王道フレンチまで、幅広いジャンルから好みに合わせた店が見つかるかも!!

Bistro ビストロ

●ひすとろめぞん どんーじゅ **BISTRO MAISON DE ROUGE**

☎055-268-3331

ソムリエでもあるオーナーが山梨県産の野菜とワインとのマリアージュにこだわる。吟味したとれたての食材を使用した料理と県産グラスワインが20種類以上。ゆったりとした時間を過ごそう。

①甲府市丸の内1-14-10 ②JR甲府駅から徒歩6分 ③11時30分～14時、17時30分～23時 ④不定休、土・日曜、祝日のランチ ⑤なし

平均予算(ディナー)2500円～ 1人OK ワイン約70種

BISTRO MAISON DE ROUGE

The owner, a sommelier, specializes in pairings of local vegetables and wine. Enjoy a relaxing meal at this restaurant, which features food made from carefully selected ingredients, as well as more than 20 kinds of wine by the glass.

Open 11:30 AM-2:00 PM; 5:30-11:00 PM Closed Irregular closings, Saturdays/Sundays, and lunchtime on holidays

Budget (avg.): ¥2,500～ Solo diners welcome 70 kinds of wine

山梨産のワインと野菜を堪能



①フランス・パリのビストロを思わせる店内

人気MENU

- お一人様オードブル ...950円
- 山梨オードブル6種の盛合せは看板メニュー。山梨県産のグラスワイン810円～
- Appetizer for one ¥950



①温もりのある赤いドアが目印

●たびするきっちゃんおみきゃんが

旅するキッチン Naomi Camp

☎055-225-6208

古民家をリノベーションした店内で、酒粕や塩麹、ナンブルーなど、自家製の発酵調味料にこだわったやさしい味わいの世界の料理が楽しめる。アラカルト料理も充実。

☎甲府市中央2-12-19 ☎JR甲府駅から徒歩12分 ☎11時30分～14時LO、18～22時LO(ディナーは要予約) ☎月曜、ほか不定休あり ☎なし

平均予算(ディナー)4000円～ 1人OK ワイン約20種

Tabi-suru Kitchen Naomi Camp

Enjoy world cuisine in a renovated old-fashioned house. The restaurant specializes in homemade fermented condiments like sake lees, salted rice malt (*shio-koji*), and Thai fish sauce (*nam pla*). There is also an extensive a la carte menu.

Open 11:30 AM-2:00 PM (last order); 6:00-10:00 PM (last order) (Reservation required for dinner) ☎Mondays and some irregular closings

Budget (avg.): ¥4,000～ Solo diners welcome 20 kinds of wine

古民家を改装した
おしゃれなレストラン

人気 Wine

CHANTERWINE
Shimoiwasaki Koshu
2016 …グラス800円

勝沼町産の甲州種を使用した、ふくよかさと酸のキレのバランスがよい逸品

CHANTERWINE
Shimoiwasaki Koshu
2016 glass ¥800



人気MENU

■旅するプレート

…ランチ 1620円

…ディナー 2160円

国内はじめ世界各国の料理を盛り込んだプレートは女性に大人気

Tabi-suruplate
lunch ¥1,620
dinner ¥2,160

Italian

イタリアン

●やまなしれすとらん めりめろ

山梨レストラン メリメロ

☎055-298-6668

甲府産野菜や甲州ワインビーフ、甲州乳酸菌豚クリスタルポーク、信玄鶏、梨北米など、山梨県内の食材を積極的に使用する地産地消イタリアンが自慢。もちろん山梨県産ワインの充実ぶりも申し分なし。

☎甲府市丸の内1-1-25 甲州夢小路内 ☎JR甲府駅から徒歩2分 ☎11時30分～14時、18～22時(土・日曜、祝日のランチは～15時、日曜、祝日のディナーは～20時30分) ☎月曜(祝日の場合は翌日)、第1・3火曜 ☎甲州夢小路駐車場利用

平均予算(ディナー)3000円～ 1人OK ワイン約25種

Yamanashi Restaurant meli-melo

This restaurant prides itself on its Italian cuisine actively showcasing local ingredients like Kofu-grown vegetables and local brands such as Koshu Wine Beef, Koshu Probiotic Crystal Pork, Shingen Chicken, and Rihoku Rice. It also offers a wide selection of Yamanashi wine.

Open 11:30 AM-2:00 PM; 6:00-10:00 PM (lunch until 3:00 PM on weekends and holidays; dinner until 8:30 PM on Sundays and holidays) ☎Mondays (Tuesday if Monday is a national holiday); the first and third Tuesday of each month

Budget (avg.): ¥3,000～ Solo diners welcome 25 kinds of wine

甲府をはじめ
県内各地の食材を



●甲州夢小路の2階にあり
もちろんん屋ワインもOK!

人気MENU

■豚玉…900円

お好み焼きのソースとワインの相性は意外にも抜群!

Butatama ¥900
(egg and pork okonomiyaki)

Okonomiyaki: A flour-based batter containing vegetables, meat, and other ingredients is grilled on an iron hotplate, and then topped with condiments such as a special sweet sauce and mayonnaise. *Butatama* features pork belly as the main ingredient.

お好み焼きと
ナチュラルワインが絶妙



⇒シックなバーのような空間でナチュラル
ワインとお好み焼きを

Okonomiyaki

●こふ

koph

お好み焼き

☎055-209-2410

2018年5月にオープンしたお好み焼き店。お好み焼きを味わいながらナチュラルワインや日本酒、クラフトビールをおしゃれに楽しむ大人たちに人気が高い。

☎甲府市丸の内1-16-1 ☎JR甲府駅から徒歩7分 ☎11時30分～14時LO、17時30分～21時LO(土曜は12～20時LO) ☎日曜 ☎なし

平均予算(ディナー)3000円～ 1人OK ワイン約20種

koph

This okonomiyaki restaurant opened in May 2018. Enjoy okonomiyaki with a stylish selection of natural wine, sake, and craft beer.

Open 11:30 AM-2:00 PM (last order); 5:30-9:00 PM (last order); Saturdays: 12:00-8:00 PM (last order) ☎Sundays

Budget (avg.): ¥3,000～ Solo diners welcome 20 kinds of wine



Shosenkyo Gorge

スニーカーで気軽に出かけられる!

昇仙峡 絶景めぐり

甲府市街から車で約30分ほど。長い歳月をかけて削られた断崖や奇岩・奇石が広がる風景は異空間に紛れ込んだかのように。渓谷沿いに整備された遊歩道を歩いて自然美を堪能して。

This natural wonder is about a thirty-minute drive from downtown Kofu. Carved out over eons, the cliffs and unique rock formations will make you feel like you've been transported to another world. Take a walk on the path along the gorge and lose yourself in the beauty of nature.

甲府で
やってみたい
コト①



① 渓谷沿いに遊歩道が整備されているから歩きやすい

● やさぶろうだけ

弥三郎岳

標高1058mの山頂からは富士山はもちろん、甲府盆地、南アルプス、荒川ダムと360度の絶景が楽しめる。山頂へは鎖場があり、岩場や断崖絶壁も多いので慎重に。

② 昇仙峡ロープウェイパノラマ台駅から徒歩20分 ③ ④ ⑤ ⑥ ⑦ ⑧ ⑨ ⑩ ⑪ ⑫ ⑬ ⑭ ⑮ ⑯ ⑰ ⑱ ⑲ ⑳ ㉑ ㉒ ㉓ ㉔ ㉕ ㉖ ㉗ ㉘ ㉙ ㉚ ㉛ ㉜ ㉝ ㉞ ㉟ ㊱ ㊲ ㊳ ㊴ ㊵ ㊶ ㊷ ㊸ ㊹ ㊺ ㊻ ㊼ ㊽ ㊾ ㊿

Yasaburodake

At an elevation of 1,058 meters, the summit provides a 360-degree panoramic view of not just Mount Fuji, but also the Kofu Basin, Southern Alps, and Arakawa Dam. Some parts of the climb must be traversed by holding onto chains, and the treacherous terrain includes rocks and sheer cliffs, so climb with caution.

⑬ 最後の鎖場には、岩に階段が彫られている



ロープウェイで
大パノラマを
楽しもう

④ 四季折々に彩られた山々が望める
⑤ これから弥三郎岳にチャレンジ!

昇仙峡ロープウェイ

☎055-287-2111

麓の仙娥滝駅から5分ほどでパノラマ台駅に到着。駅の目の前には、パースポットとして知られ、すばらしい眺望が楽しめる浮富士広場が。

⑩ 甲府市猪狩町441(仙娥滝駅) ⑪ バス停昇仙峡滝上から徒歩3分 ⑫ 往復1200円 ⑬ 荒天時、年1回不定休あり ⑭ 100台

Shosenkyo Ropeway

From Sengataki Station at the bottom of the mountain, it takes about five minutes to reach Panorama-Dai Station. Ukifuji Plaza in front of the station is thought to be filled with mystical energy, and offers breathtaking views.



仙娥滝は観光シーズン中ライトアップされる。時期は事前に確認を Senga-taki Falls

巨大な花崗岩からなる石門。ここからの覚円峰の眺望も抜群 Ishi-mon



INFORMATION

☎055-226-6550

(甲府市観光協会)
Kofu City Tourism Association

☎055-287-2158

(昇仙峡観光協会)
Shosenkyo Tourism Association

ACCESS

バス Bus

JR甲府駅 JR Kofu St.

30分
min.

グリーンライン経由
昇仙峡行きバス
Bus bound for Shosenkyo Gorge via
the Green Line

昇仙峡口 Shosenkyoguchi

12分
min.

※このエリアの渓谷沿いを
トレッキングする場合は
徒歩50分
50 min. on foot

グリーンライン昇仙峡

Green Line Shosenkyo

7分
min.

※このエリアの渓谷沿いを
トレッキングする場合は
徒歩40分
40 min. on foot

昇仙峡滝上 Shosenkyo Taki-ue

※12~3月は JR甲府駅~昇仙峡口の運行。昇仙峡口からは昇仙峡オムニバス(☎055-251-8899)またはタクシーを利用

Buses run between JR Kofu Station and Shosenkyoguchi from December to March. From Shosenkyoguchi, take the Shosenkyo Omnibus or a taxi.

車 Car

中央自動車道
甲府昭和IC

Chuo Expressway Kofushowa IC

16km

昇仙峡 Shosenkyo Gorge

●かくえんぼろ

覚円峰

花崗岩が風化水食を受けてきた昇仙峡の主峰で、白い岩肌と木々のコントラストが美しい。平安時代の僧・覚円が頂上で修行したという言い伝えが残されている。

③バス停昇仙峡滝上から昇仙峡(夢の松島)まで徒歩約20分 ④⑤⑥見学自由 ⑦なし

Kakuenpo

Formed from weathered and eroded granite, this is Shosenkyo Gorge's highest peak. The white rock face and trees create a beautiful contrast.



急峻な昇仙峡の主峰は迫力満点



①急峻で直立約180mの覚円峰。写真は昇仙峡(夢の松島)からの眺望

●かなざくらしんじゃ

金櫻神社

☎055-287-2011

昇仙峡奥にある金峰山を御神体とする神社で、黄金色の鬱金の櫻が御神木であることから金運スポットとして評判。水晶守が御神宝とされ水晶発祥の神社ともいわれる。

③バス停昇仙峡滝上から徒歩30分 ④⑤⑥散策自由 ⑦20台

Kanazakura-jinja Shrine

This shrine is thought to bring economic fortune thanks to its sacred tree, an Ukon cherry tree with golden-hued blossoms. The shrine is also associated with crystal due to its sacred treasure, a crystal amulet.

①杉の巨木に包まれた266段の石段を登って拝殿へ



御神木の鬱金の櫻は必見



①金運がアップする鬱金の櫻の開花は例年4月下旬～5月初旬

●いたじきけいこく・おたき

板敷溪谷・大滝

川のせせらぎや、荒々しい岩、木漏れ日など板敷溪谷の景色を楽しみながら散策すること約15分で、昇仙峡の隠れたパワースポットとして名高い大滝に到着する。

③バス停昇仙峡滝上から徒歩30分 ④⑤⑥散策自由 ⑦10台

Itajiki Gorge / Otaki Falls

Enjoy the beautiful scenery of Itajiki Gorge on the approximately fifteen-minute walk to the secluded Otaki Falls, known for their mystical ambience.

美しい溪谷の奥にあるパワースポット

①マイナスイオンと自然のパワーいっぱいの大滝



①溪谷には滑りやすい箇所も多いので注意して歩いてね

立ち寄るならココ!

●かふえ てるわーる

カフェテロワール

☎070-3222-8672

モモやブドウなど山梨のおいしいフルーツを使用したメニューが充実。1番人気は季節限定のものピザパニオアイス添え1500円。

③甲府市猪狩町479 ④バス停昇仙峡滝上から徒歩5分 ⑤10～17時 ⑥不定休 ⑦あり

Cafe Terroir

This café's menu features a wealth of Yamanashi peaches, grapes, and other delicious fruits. The most popular item is the peach pizza with vanilla ice cream for ¥1,500.
Open 10:00 AM-5:00 PM
Closed Irregular closings



上/緑に囲まれ広々としたテラス席がおすすめ 下/山梨のフルーツを味わって。季節によってメニューが変わる

●しょうせんきょう かげえのもりびじゅつかん

昇仙峡 影絵の森美術館

☎055-287-2511

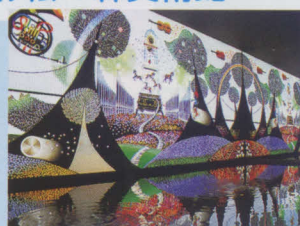
影絵の巨匠・藤城清治氏が監修・設計した世界初の影絵美術館。色彩豊かな影絵が浮かびあがる展示室は幻想的だ。

③甲府市高成町1035-2 ④バス停昇仙峡滝上からすぐ ⑤入館300円 ⑥9～17時 ⑦無休 ⑧70台

Shosenkyo Kage-e-no-mori Art Museum

This museum, the first in the world dedicated to silhouette art, was overseen and designed by master silhouette artist Seiji Fujishiro. The colorful works seem to pop out of the darkness, giving the galleries a fantastical atmosphere.

¥ Admission: ¥800 Open 9:00 AM-5:00 PM Closed Open all days of the week



①自然光が入らない地下に展示室が広がる ②1階の売店には影絵グッズなども

ココがすごい!

日本で1番美しい溪谷

国の特別名勝に指定されており、全国観光地百選・溪谷の部第1位に選出されたことのある昇仙峡は、まさしく日本一美しい溪谷。四季折々の溪谷美を楽しみたい。

Japan's most spectacular gorge Shosenkyo Gorge has been designated a Special Place of Scenic Beauty by the Japanese government, and was selected as the best gorge in a ranking of Japan's top 100 tourism destinations.



①覚円峰が目の前にそびえる昇仙峡園地の溪谷

ちょっと怖いけど超気持ちいい!



①丸くなった一枚岩はスリルいっぱい



山梨県最古のコンクリートアーチ道路橋の長潭橋が昇仙峡の入口 Nagatoro-bashi

昇仙峡 Map



この色の道路は7月1日～11月30日の日曜、祝日の10～15時は車両通行止め
この色の道路は、5月1日～11月30日の平日9～17時が上りのみ一方通行で、一般車走行可能(土・日曜、祝日は歩行者専用)

世界で一つのオリジナルを手に入れよう

ジュエリー作り

The streets of Kofu are lined with jewelry shops, as well as a number of studios where you can try making your own original jewelry.

甲府で
やってみたい
コト②

ココがすごい!

ジュエリー生産高日本一

山梨県のジュエリー産業は、昇仙峡の奥にそびえる金峰山一帯から産出する水晶をきっかけに誕生し発展。多くのジュエリーメーカーが集まった、ジュエリー生産量日本一の県なのだ! 全国で唯一の公立のジュエリー専門学校もある。

Kofu is Japan's top producer of jewelry.

Yamanashi Prefecture's jewelry industry has emerged and grown thanks to crystal mined from the area of Mount Kinpu, which looms behind Shosenkyo Gorge. This crystal has drawn many jewelers, making the prefecture Japan's top jewelry producer.

甲府の市街を歩いていると、あちこちで見かけるのがジュエリーショップ。制作体験できる工房も数多いので自分へのご褒美に作ってみよう。予約が必要な店も多数あるので、行く前に確認しよう。



●とらぼ

TO LABO

☎055-232-1456

甲州水晶貴石細工の伝統工芸士であるオーナーの工房兼ショップ。甲府の新しいジュエリームーブメントの最先端ともいえる作品は魅力的だ。ネックレスとブレスレットの制作体験ができる。

①甲府市丸の内1-14-14 ②JR甲府駅から徒歩7分 ③ネックレス制作体験4860円(ブレスレットは3240円)※所要約30分 ④12~18時 ⑤月~水曜 ⑥なし

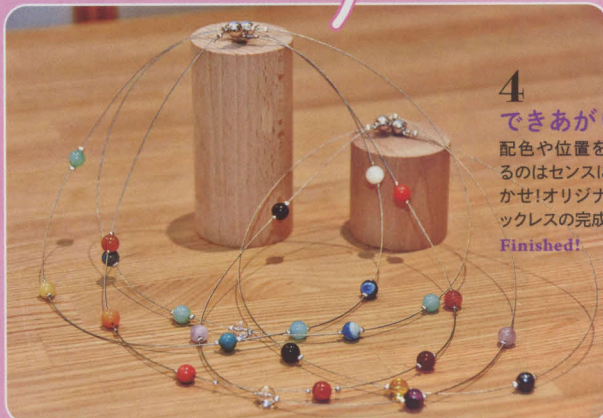
体験については電話確認を

TO LABO

This studio and shop is owned by a master of the traditional art of Koshu crystal and precious-stone carving. Try making your own necklace or bracelet.

④Necklace-making workshop: ¥4,860 (Bracelet: ¥3,240) *Time: About 30 min. ⑤Open 12:00-6:00 PM ⑥Closed Mondays through Wednesdays

①ハイセンスなジュエリーが並ぶショップ内



4 できあがり

配色や位置を決めるのはセンスにおまかせ! オリジナルネックレスの完成 Finished!



1 まず石を選ぶ

カラフルな20種類の石から最大7種類を選んで、制作スタート

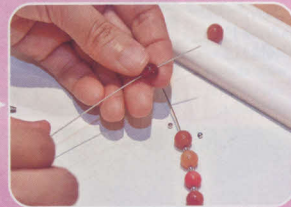
Pick out your stones.



2 留め具を付ける

かしま玉にワイヤーを通してネックレスの留め具を固定する

Attach the clasp.



3 石の位置を決める

好みの位置に石が配置されるようにかしま玉をペンチでつぶす

Determine the positions of the stones.

●らっきー おーぶん ふあくとりー

LUCKY OPEN FACTORY

☎055-235-9107

昭和12年(1937)に創業したファクトリーで、職人の技や工場の設備を見学できる。手作リジュエリー体験では5種類のネックレス、リングのベースから好きなデザインを選んで制作できる。

①甲府市湯田2-10-12 ②JR南甲府駅から徒歩5分 ③工房見学とジュエリー制作体験2500円※所要約40分、要予約 ④9~15時 ⑤土・日曜、祝日(要相談) ⑥あり

LUCKY OPEN FACTORY

Watch trained artisans at work, and tour the factory's facilities. In the handmade jewelry workshop, you can choose your favorite design from among five different kinds of necklaces and ring bases.

④Factory tour and jewelry-making workshop: ¥2,500 *Time: About 40 min.; reservation required ⑤Open 9:00 AM-3:00 PM ⑥Closed Saturdays, Sundays, and national holidays (some hours negotiable)

ひと足のばして



①手作りジュエリー体験で作ったリングは一生の宝物!

要予約
Reservation
required



②手作リジュエリー体験はスタッフのアドバイスをしっかり聞いて



③ファクトリー入口には4万点のリングの型が展示されている

●やまなしじゅえりーみゅーじあむ

山梨ジュエリーミュージアム

☎055-223-1570

山梨の地場産業である宝飾産業の歴史紹介や、山梨が誇るジュエリー、水晶美術彫刻の作品を展示。土・日曜、祝日には、職人による実演やジュエリー制作体験(有料)がある。

①甲府市丸の内1-6-1山梨県防災新館1階(山梨県庁内) ②JR甲府駅から徒歩7分 ③入館無料 ④10時~17時30分(最終入館は17時) ⑤火曜(祝日の場合は翌日)、臨時休館あり ⑥P92台

HP <http://www.pref.yamanashi.jp/yjm/>

※制作体験などの詳細はHPを確認(事前予約可)

Yamanashi Jewelry Museum

This museum introduces the history of the jewelry industry, and exhibits works of crystal art and sculpture. Demonstrations and jewelry-making workshops led by a master craftsman are also offered on weekends and holidays (fee required for workshops).

④Free admission ⑤Open 10:00 AM-5:30 PM (Last entry: 5:00 PM) ⑥Closed Tuesdays (Wednesday if Tuesday is a national holiday); some temporary closings



④山梨の職人たちの卓越した技を間近で見られる(土・日曜、祝日)



④山梨が誇るジュエリーの数々が展示されている

コーヒーの香りに癒されたい

おしゃれカフェ

(街歩きに疲れたら、こだわりのコーヒーとスイーツが迎えてくれる、ハイセンスなカフェでのんびり。そんな時間も旅の楽しみ！)

Relax with fine coffee and desserts at classy cafés.



●てらさきこーひー

寺崎COFFEE

☎055-233-5055

みずみずしく透き通るような品のある酸味が人気のコスタリカ カルロス モンテロなど、こだわりのコーヒー豆は定期的に変わる。エスプレッソ250円のほか自慢のドリップコーヒーをぜひ。

☎甲府市丸の内1-20-22 ☎JR甲府駅から徒歩5分 ☎7時30分～18時(土・日曜、祝日は10時～) ☎月曜 ☎なし

Terasaki COFFEE

The selection of coffee beans changes regularly, with offerings including Costa Rican beans from grower Carlos Montero, popular for their clear, refined acidity. An espresso is ¥250.

☎Open 7:30 AM-6:00 PM (Opens at 10:00 AM on weekends/holidays) ☎Closed Mondays

●古い商店を改装したおしゃれな店内は映画などのロケで使用されることも

↑ラズベリーチョコのマフィン350円とカプチーノ390円

Raspberry chocolate muffin for ¥350 with a cappuccino for ¥390



●あきとこーひー

AKITO COFFEE

☎055-254-3551

季節ごとに2～3種類から豆を選べるハンドドリップコーヒー 380円～が自慢。焙煎ではダークに焼きすぎずフルーティーなすっきりとした味わいが楽しめる。6～7種類のパウンドケーキも美味。

☎甲府市武田1-1-13 ☎JR甲府駅から徒歩3分 ☎7時30分～18時(土・日曜、祝日は10時～) ☎月曜 ☎3台

AKITO COFFEE

This café prides itself on its hand-drip coffee, starting at ¥380. Choose from among two or three kinds of seasonal beans. The six to seven flavors of pound cake are also tempting.

☎Open 7:30 AM-6:00 PM (Opens at 10 AM on weekends/holidays) ☎Closed Mondays



●パウンドケーキ(ラズベリーチョコレート)320円とハンドドリップコーヒー

Pound cake (raspberry chocolate) for ¥320 with hand-drip coffee

●1階はショップ、2階がカフェスペースになっている

山梨ならではの旬の味覚を堪能!

くだもの狩り

(フルーツ王国ともよばれる山梨県。甲府市内にはもぎたてを食べられる観光農園も数多い。旬を迎えた王国の味覚を楽しもう！)

Yamanashi Prefecture is a fruit lover's paradise, and Kofu is home to many farm shops where you can eat your fill of freshly picked fruit.

●ゆうらんぶどうあたごえん

遊覧ぶどう愛宕園

☎055-254-0125

緑豊かな愛宕山の麓に広がり、デラウエア、巨峰、ピオーネ、甲斐路など20種類以上の品種を栽培。なかでも甲斐乙女はここでしか味わえない!

☎甲府市愛宕町266-2 ☎JR甲府駅から徒歩10分 ☎500～1000円(所要40分) ☎7月20日～11月初旬の8～17時 ☎期間中無休 ☎20台

Yuran Budo Atagoen

This vineyard grows over twenty kinds of grapes, including Delaware, Kyoho, Pione, and Kaiji. The Kai Otome variety can only be found here.

¥500-1,000 (Time: 40 min.) ☎Open 8:00 AM-5:00 PM from July 20 to November 5 ☎Closed Open all days of the week during growing season



●もぎたてのブドウは無料試食可能

ブドウ



●ぶどうのはやかわえん

ぶどうの早川園

☎055-233-5495

おいしいブドウの産地として知られる甲斐善光寺エリアにあるブドウ狩り専門園で、山梨の品種はもちろん、世界中のブドウを約40種類以上栽培。

☎甲府市善光寺2-4-15 ☎JR善光寺駅から徒歩3分 ☎1人あたり900円程度(狩った量・種類により若干変動、所要40分) ☎7月下旬～11月上旬の9～17時 ☎期間中無休 ☎30台

Hayakawaen

This grape-picking vineyard grows over forty different varieties, some native to Yamanashi and others from around the world.

¥About ¥900 per person (Varies slightly by amount/variety; Time: 40 min.) ☎Open 9:00 AM-5:00 PM from late July to early November ☎Closed Open all days of the week during growing season



●日本ではめったに味わえない品種も数多い

ブドウ



●～たいようとだいちのめぐみ～いしはらのうじょう

～太陽と大地の恵み～石原農場

☎090-4931-5596

オリジナル有機堆肥で育てた章姫や紅ほっぺなどの完熟イチゴは濃厚な甘さで評判。山梨県認定エコファーマーに認定されており、直売所も併設されている。

☎甲府市小曲町1337 ☎JR甲府駅から車で20分 ☎1000～1800円(所要30分) ☎1月初旬～5月下旬の10～15時(時期により異なる、要予約) ☎不定休 ☎50台

Farm Ishihara

This farm is known for the intense sweetness of its ripe strawberries, which it grows with its own original organic compost. Varieties include Akihime and Benihoppe. There is also a produce stand next door.

¥¥1,000-1,800 (Time: 30 min.) ☎Open 10:00 AM-3:00 PM from early January to late May (hours vary by season; reservation required) ☎Closed Irregular closings



●農場内はバリアフリー設備が完備されている

イチゴ



地元で愛される
郷土の味

Local
Cuisine

名物グルメ

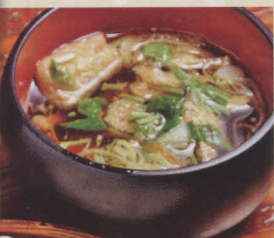
Don't miss these regional dishes long adored by locals. Kofu's two main specialties are *hoto* noodle stew and chicken giblest stew.

おざらって?

夏場のほうとうともよばれ、やや細めの冷やした麺を、醤油味の温かいつゆにつけていただく。

What is OZARA?

Sometimes referred to as the summer version of *hoto* stew, cold noodles slightly thinner than those used in *hoto* are eaten with a warm, soy-sauce-flavored dipping sauce.



80年近い歴史を誇る
庶民の味を

①さっぱりした味わいのおざら ¥720円は飲んだあとのシメにも人気
Ozara ¥720



ちよだ

①8割以上のお客がおざらを注文するという人気店

ほうとうなど、甲州名物料理が揃う地元の人気店。家庭の味だったおざらを最初にメニューにしたことでも知られる。カツオと野菜のダシがきいた、おざらのつゆは奥深い味わい。

②甲府市丸の内2-4-8 ③JR甲府駅から徒歩3分
④11時30分~13時30分、17時30分~22時30分(土・日曜、祝日は11時30分~14時、18~20時)
⑤月曜(土・日曜、祝日は不定休) ⑥なし

Chiyoda

A popular place to enjoy local specialties, this restaurant is also known as the first to add *ozara* noodles, normally thought of as a home-cooked meal, to its menu.

⑦Open 11:30 AM-1:30 PM; 5:30-10:30 PM (Weekends/holidays: 11:30 AM-2:00 PM; 6:00-8:00 PM) ⑧Closed Mondays (irregular closings on weekends and holidays)

⑨かぼちゃほうとう鍋 ¥1100円。
ほうとう饅頭と巨峰ゼリーが付く
Hoto noodle stew with pumpkin ¥1,100

美しい自然に恵まれた山梨県の旅では
古くから庶民に愛されてきた郷土料理も楽しみ。
なかでも2大グルメはほうとうと甲府鳥もつ煮!

●おくとほんてん こうふえきまえてん

奥藤本店 甲府駅前店

☎055-232-0910

創業100年を超える老舗で、鳥もつ煮はこの店で考案された。鶏のレバー、ハツ、砂肝、アクセントのキンカンが絶妙な食感を楽しませてくれる。ほうとうなどの郷土料理も充実。

⑩甲府市丸の内1-7-4 ⑪JR甲府駅から徒歩2分 ⑫11時~14時30分、17時~20時30分 ⑬水曜 ⑭なし

Okuto Honten Ekimae-ten

This restaurant with over a century of history is the birthplace of Kofu's chicken giblest stew. The exquisite textures of fresh chicken liver, heart, and gizzards are accented by immature egg yolks.

⑮Open 11:00 AM-2:30 PM; 5:00-8:30 PM ⑯Closed Wednesdays



⑰駅近の老舗で郷土の味を堪能して



鳥もつ発祥の
老舗の奥深い味わい

⑱甲府鳥もつ煮(大) ¥680円。甲府鳥もつ丼 ¥1200円もぜひ
Kofu chicken giblest stew (large) ¥680

昇仙峡 ほうとう会館

☎055-287-2131

工房で打った自家製麺は適度な歯ごたえがあり、練りゴマの入った味噌風味のスープとの相性抜群。チーズほうとう ¥1300円、キムチほうとう鍋 ¥1300円なども人気のメニュー。

⑲甲府市猪狩町393 ⑳JR甲府駅からグリーンライン経由昇仙峡行きバスで49分、昇仙峡滝上下車、徒歩3分 ㉑8時30分~17時30分 ㉒無休 ㉓30台

Shosenkyo Hoto Kaikan

The noodles made on site have just the right degree of chewiness and go perfectly with the broth, which is flavored with miso and sesame paste. Other popular variations include the *hoto* noodle stew with cheese (¥1,300) and with kimchi (¥1,300).

㉔Open 8:30 AM-5:30 PM ㉕Closed Open all days of the week

昇仙峡の名店で
ほうとう打ち体験も



㉖ガラス越しにほうとうを打つ職人の手さばきが見学できる



ほうとうって?

幅広い麺をカボチャなどの野菜と味噌仕立ての汁で煮込んだ郷土料理。武田信玄公が陣中食としたといわれる。

What is HOTO?

This local dish consists of wide noodles, pumpkin, and other vegetables simmered in a miso-flavored broth. It is said to have been eaten by the warlord Shingen Takeda between battles.

Photo props

甲府を撮って、シェアしよう



フォトプロップス



Delicious!

写真撮影が楽しくなる小道具・フォトプロップス。

甲府のお気に入りの場所で
フォトプロップスをもって、撮影しよう!

These small photo props are provided to make taking photographs more fun. Hold up a photo prop at a location you like in Kofu, and shoot away!

Kofu Wine



Mt. Fuji

#甲府
#KOFU

☆Smile!!



甲府自慢の味や
逸品を持ち帰って

Souvenirs 甲府みやげ

Kofu offers a wide range of appealing souvenirs, from sweets like the Shingen Mochi rice cakes named after the warlord Shingen Takeda, to *inden* lacquered deerskin and other traditional handicrafts!



室内用消臭炭 「めでたや炭々 富士山」 ¥1620

山梨県の間伐材を使った炭に、富士山が描かれた和紙が貼られている。インテリアにもぴったり

**Charcoal Air Freshener
"Medetayasumizumi Fujisan"**
The charcoal in this air freshener comes from timber felled while thinning Yamanashi's forests. Decorated with a picture of Mount Fuji on *washi* paper, it brightens up room interiors while eliminating odors.

SHOP-A

印傳ペンケース

¥3888

エンジの鹿革に白漆で繊細に描かれているのは山梨ならではのブドウ。バッグに入れて持ち歩きたい

Inden Pencil Case

This pencil case is made of dark red deerskin finely lacquered with a white design of grapes, Yamanashi's symbol, and fits easily into a bag.

SHOP-D



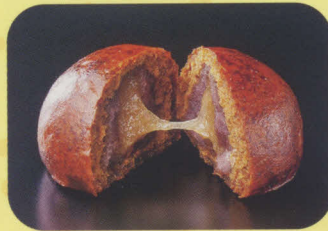
めでたや 御朱印帳 ¥1620

和紙の表紙に招き猫が描かれた御朱印帳は、旅の必須アイテムになりそう。写真は武田神社(P5・16)の御朱印

**"Medetaya"
Shuincho**

The cover of this stamp book for shrines and temples is made of *washi* paper and bears a design of lucky cats, or *maneki-neko*.

SHOP-C



ききょう しん げん もち 桔梗信玄餅万寿 ¥496(4個入り)・Containing 4

きな粉餅入りの餡を桔梗信玄餅の黒蜜を使った小麦生地で包み、油で揚げたかりんとうまんじゅう

Kikyo Shingen MochiManju

These deep-fried buns are made of wheat dough containing the same brown-sugar syrup as Kikyo Shingen Mochi. The fine bean-paste filling is stuffed with *mochi* rice cakes and roasted soybean flour.

SHOP-A

ききょう しん げん もち 桔梗信玄餅

¥1233(巾着・8個入り)

・Pouch containing 8

小さな容器にきな粉をまぶした3切れの餅が入る。特製黒蜜をかけてめしあがれ

Kikyo Shingen Mochi

Each small container is filled with three pieces of *mochi* rice cake covered with roasted soybean flour, to be eaten with special brown-sugar syrup.

SHOP-A



印傳がま口

¥2592

やわらかな黒の鹿革に白漆でクレマチスが描かれたがま口は、年齢を問わず女性に人気

Inden Coin Purse

Made of soft black deerskin lacquered with white clematis flowers, this coin purse appeals to all ages.

SHOP-B

葡萄屋 kofu レーズンサンド

¥1450(6枚入り)

・Containing 6

甲府をはじめ県内産のブドウを使用。ラムレーズンサンド、紅茶サンドなど6種の味が楽しめる

Budoya Kofu Raisin Sandwich

These "sandwiches" are made with grapes from Kofu and other parts of Yamanashi Prefecture. The six flavors include rum raisin and black tea.

SHOP-B



甲府市がその品質の高さを認定している「甲府之証」の一つである

SHOP LIST

D ●いんでんや うえはちゆうしち ほんてん

印傳屋 上原勇七 本店

☎055-233-1100

江戸時代に上原勇七(現在は13代目)が鹿革に漆付けする技法を考案した、甲州印傳の総本家。印傳博物館を併設。

☎甲府市中央3-11-15 ☎JR甲府駅から徒歩18分 ☎10~18時(印傳博物館は~17時) ☎入館200円 ☎無休 ☎50台

Indenya Uehara Yushichi Honten

This is the birthplace of *Koshu inden*, a technique for lacquering deerskin invented in the seventeenth century by the shop's founder, the first Yushichi Uehara (the current owner is his thirteenth-generation descendant). A museum dedicated to *inden* can be found next door.

☎Open 10:00 AM-6:00 PM (Museum closes at 5:00 PM; ¥ Admission: ¥200) ☎Open all days of the week

C ●くるむ

くるむ

☎055-298-6401

山梨県の伝統的な産業である和紙を使用した雑貨が揃う。見た目の鮮やかさだけでなく、実用性の高い商品多数。

☎甲府市丸の内1-1-25 甲州夢小路内 ☎JR甲府駅から徒歩2分 ☎10~18時 ☎無休 ☎甲州夢小路駐車場利用

Kurumu

Choose from a variety of goods featuring *washi* paper, a traditional industry of Yamanashi. Many of the products are not only vibrant in appearance, but also highly functional.

☎Open 10:00 AM-6:00 PM ☎Open all days of the week

B ●ぶどうや こうふ こうしゅうゆめこうじてん

葡萄屋 kofu 甲州夢小路店

☎055-254-8865

看板商品のレーズンサンドをはじめ、葡萄ジュース(→P5)、生レーズンなど、山梨産ブドウを用いたスイーツなどを堪能できる。

☎甲府市丸の内1-1-25甲州夢小路内 ☎JR甲府駅から徒歩2分 ☎11~18時(金・土・日曜、祝日は~18時30分、季節により変動あり) ☎不定休 ☎甲州夢小路駐車場利用

Budoya Kofu Koshu-Yumekojiten

In addition to its flagship product, the "Raisin Sandwich," this shop also sells grape juice and other products made from Yamanashi grapes.

☎Open 11:00 AM-6:00 PM (Closes at 6:30 PM on Fridays, Saturdays, Sundays, and holidays; other seasonal variations in hours) ☎Irregular closings

A ●かいのあじくらべ

甲斐の味くらべ

☎055-224-5461

山梨の代表的銘菓、桔梗信玄餅をはじめ、あわび煮貝や郷土食のほうとうなど、多くの山梨みやげを販売。甲府駅改札口横にあるので便利。

☎甲府市丸の内1-1-8甲府駅改札口横 ☎JR甲府駅構内 ☎8~21時 ☎なし ☎駅ビル駐車場利用

Kai no Ajikurabe

Conveniently located next to the ticket gate at Kofu Station, this shop offers a wide range of Yamanashi souvenirs, from its most famous confection, Kikyo Shingen Mochi, to local specialties like *hoto* noodle stew.

☎Open 8:00 AM-9:00 PM ☎Closed None

甲府を撮って、シェアしよう

Photo props

Party hat



How to use

1. 点線を手できりとりよう♪
Tear carefully along the dotted line.



2. 持って好きな場所で撮ろう♪

Hold the props wherever you want, and take a photo.



Love



いいえ、そこもワインです
の詳細は

P8を
CHECK!

Grapes



特別付録

江
華
伝
18
入
In
Th
for
ted
Yu
ter
ca
08
PM
we

●やまなしけりつびじゅつかん

山梨県立美術館

☎055-228-3322

『種をまく人』などをはじめ、フランスの画家・ミレーの作品約70点を所蔵。「バルビゾン派」の作品も数多く展示する。

①甲府市真川1-4-27 ②JR甲府駅から山梨県立美術館行きバスで20分、終点下車すぐ ③入館510円(特別展は別途) ④9~17時(最終入館は16時30分) ⑤月曜(祝日の場合は翌日) ⑥P345台



上ノル・コルビジェの弟子・前川國男氏による近代的な建築物。左ノジャン・フランソワ・ミレー種をまく人。1850年 山梨県立美術館所蔵

Yamanashi Prefectural Museum of Art

This museum has collected about seventy works by the French painter Jean-François Millet, including his masterpiece *The Sower*.

Y Admission: ¥510 (Separate fee for special exhibitions) Open 9:00 AM-5:00 PM (Last entry: 4:30 PM) Closed Mondays (Tuesday if Monday is a national holiday)



●ただじんじゃ

武田神社

☎055-252-2609

戦国武将・武田信玄公を祀る甲斐國総鎮護。信虎・信玄・勝頼の三代が居住した躰躰が崎館跡に、大正8年(1919)に創建された。

①甲府市古府中町2611 ②JR甲府駅から武田神社行きまたは積翠寺行きバスで10分、武田神社下車すぐ ③境内自由(宝物殿は300円) ④宝物殿は9時30分~16時 ⑤無休 P150台



境内にある三葉の松の落ち葉を持つと、金運ならびに延命長寿のご利益があるとされる

Takeda-jinja Shrine

This shrine is dedicated to the warlord Shingen Takeda, the spiritual protector of Yamanashi (formerly known as Kai Province). It was built in 1919 on the site of Tsutsujigasaki Palace, which was once the residence of Shingen, his father Nobutora, and his son Katsuyori.

Y Free entry to grounds (Treasure House: ¥300) Open Treasure House: 9:30 AM-4:00 PM Closed Open all days of the week

●ときわほてる

常磐ホテル

☎055-254-3111

弘法大師が開湯したと伝わる湯村温泉を代表する旅館で、趣たっぷりな日本庭園の美しさに定評がある。

①甲府市湯村2-5-21 ②JR甲府駅から敷島営業所行き・昇仙峡口行きなどのバスで15分、湯村温泉入口からすぐ ③1泊2食付き1万950円~ ④P90台



アメリカの日本庭園情報誌の日本庭園ランキングで3位に選ばれたこともある日本庭園

Tokiwa Hotel

At this traditional Japanese inn, enjoy soaking in the waters of Yumura Onsen hot spring, said to have been discovered by the Buddhist monk Kobo-Daishi, and take in beautiful views of a tasteful Japanese landscape garden.

Y One night with two meals starting at ¥10,950

そのほかの湯村温泉郷ホテルはコチラをチェック!



●かいぜんこうじ

甲斐善光寺

☎055-233-7570

川中島の戦いの折に、信濃善光寺の焼失を恐れた信玄公によって永禄元年(1558)に建立。国指定重要文化財の木造阿彌陀三尊像などを展示する。

①甲府市善光寺3-36-1 ②JR善光寺駅から徒歩7分 ③拝観500円 ④9時~16時30分 ⑤無休 P30台



重厚感たっぷりの金堂(写真)と山門は国指定重要文化財

Kai Zenkoji Temple

This temple was founded in 1558 by Shingen Takeda, who feared that the original Zenkoji Temple would be destroyed by fire in the battles of Kawanakajima (in what is now Nagano Prefecture). It displays treasures such as a wooden triad of Amitabha Buddha and two attendants that has been designated an Important Cultural Property by the Japanese government.

Y Admission: ¥500 Open 9:00 AM-4:30 PM Closed Open all days of the week

※本誌掲載のデータは2018年7月末のもので、発行後にデータが変更になる場合がありますので、お出かけの際は電話などで事前に確認されることをおすすめいたします。なお、本誌掲載内容による損害などは、補償いたしかねますので、あらかじめご了承ください。なお、本誌掲載の料金は、原則として消費税(8%)込みの金額です。※本誌掲載の入園料などは大人料金を掲載しています。※定休日は原則として年末年始・お盆休み、ゴールデンウィークを省略しています。※利用時間は特記以外原則として開店(館)~閉店(館)です。オーダーストップや入店(館)時間は、通常開店(館)の30分~1時間前までですのでご注意ください。※交通情報については、天災の影響や季節などにより変動する場合がありますので、お出かけの際は各交通機関にお問い合わせください。※宿泊料金は原則としてシングル・ツインは1室あたりの室料です。1泊2食、1泊朝食、素泊まりに関しては、1室2名で宿泊した場合の1名料金です。料金は諸税・サービス料込みで掲載しています。季節や人数によって変動しますので、お気を付けてください。

発行 甲府市 企画・編集・制作 株式会社 JTBパブリッシング

©2018 甲府市 / JTB Publishing, Inc. All Rights Reserved.

Published by KOFU City.

Designed, edited, and produced by JTB Publishing.

The information contained herein is current as of July 2018. Please be aware that information may change after publication and it is recommended that you confirm information by phone or other means prior to your visit. Transportation information may change depending on natural disasters and seasonal conditions; please check with the relevant transportation organization prior to traveling. In principle, the prices in this pamphlet include consumption tax based on the tax rate at the time of information gathering. Admission fees, etc., listed in this pamphlet are for adult customers. In principle, New Year holidays, Obon holidays, and Golden Week holidays are omitted from the regular holidays listed in this pamphlet. In general and unless otherwise noted, the business hours listed in this pamphlet are the opening and closing times of each facility. Please note that last orders and last entries may be 30 to 60 minutes earlier than the listed closing times.

この冊子で紹介している物件の場所は、
スマホでチェック!
Google マイマップ

日本語版



英語版 English



Google Maps

●スポットの掲載位置は2018年7月現在のものです。●当コンテンツはGoogleマイマップを利用したサービスです。本サービスの内容により生じたトラブルや損害については弊社では補償いたしかねます。あらかじめご了承ください。●お使いの端末や環境によっては動作保証ができない場合があります。●オンラインでご利用の際には各通信会社の通信料がかかります。●Googleマイマップで表示される、物件の電話番号や住所などの情報は、本誌に記載の情報と異なる場合があります。あくまで目安としてお使いください。●本サービスは予告なく内容を変更することや終了する場合があります。